

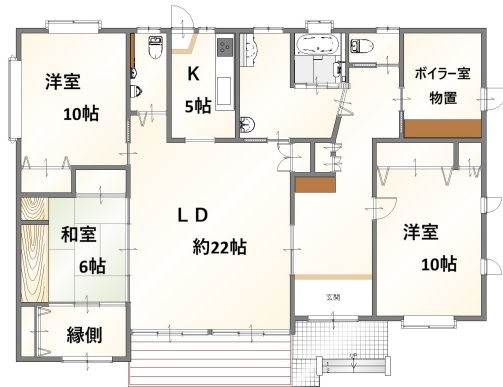
売買建物 三戸郡南部町福田字あかね

価格 1,400万円

間取り 3LDK

南部町福田あかね

平屋中古住宅／立ち上がりの天窓からやさしい光が降り注ぐ、デザイン性の高い上質な住まい。



問合せNo	3652	取引態様	仲介
交通	なんぶちえり・南部バス「団地中央」バス停から徒歩約3分、青い森鉄道「苫米地」駅から車で約3分		

土地面積	368.59㎡/99.40坪	他、私道面積	
建物構造	木造平家建て	建物面積	155.9㎡/47.07坪
間取内訳	1F：LDK27帖（☒5帖・LD22帖）、洋室10帖×2、和室6帖		
接道状況	南東側：幅員約5mの公道に約17.5m接道しています		
築年月日	平成18年（2001年）10月	現況	居住中
引渡し時期	10月末以降	駐車場	2台
土地権利	所有権	地目	宅地
都市計画	未線引	用途地域	用途指定のない地域
建ぺい率(%)	—	容積率(%)	—
学区(小)	南部町立福地小学校	学区(中)	南部町立福地中学校
ガス	プロパンガス	トイレ	洋式水洗（公共下水）

備考

※現在居住中です。内見ご希望の際はご連絡下さい。
 ～おススメポイント～
 ○トイレ2カ所を備えた平屋住宅♪
 ○家族に優しいバリアフリー設計♪ ○通学に便利♪
 ～周辺環境～
 ○ユニバース福地店まで車で約3分（1950m）
 ○ローソン福地苫米地店まで車で約4分（2300m）
 ○福地小（740m）/福地中（468m）
 ■物件の詳細を知りたい方はお気軽にお問合せください♪
 ■ミライズ不動産はタナカホームとフジケンザイのグループ会社です！リフォームのご相談も承ります♪

MiraiZ

株式会社 ミライズ不動産

宅地建物取引業：青森県知事免許(1)第3616号

所在地 〒039-1166 青森県八戸市根城8丁目14-9

営業時間 10:00～17:00

定休日 水曜日・木曜日・祝日

青森県内の不動産探しはミライズ不動産にお任せください



0120-933-172

