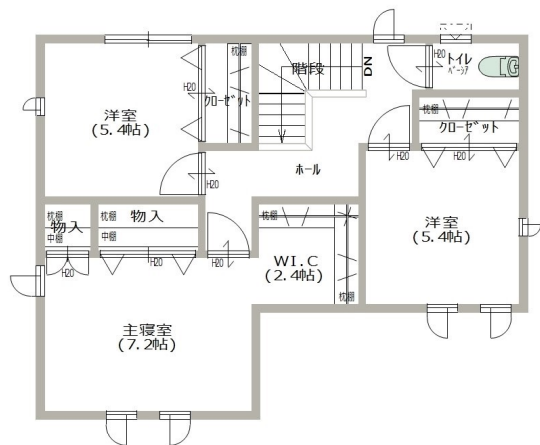
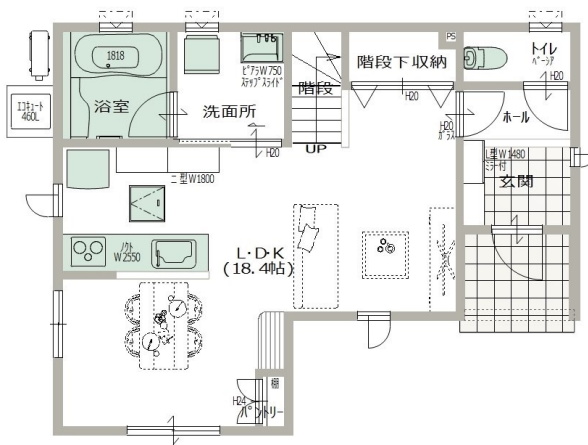


売買建物 八戸市諏訪二丁目

価格 3,200万円

間取り 3LDK+WIC

成約済



問合せNo	9001	取引態様	仲介
交通	JR八戸線「小中野」駅まで徒歩19分です		

土地面積	184.65㎡/55.85坪	他、私道面積	無し
建物構造	木造2階建	建物面積	103.00㎡/31坪
間取内訳	1F: LDK18.4帖 2F: 洋室7.2帖+WIC2.4帖、洋室5.4帖×2		
接道状況	東側公道に16.96m接道しています		
築年月日	2024年4月	現況	空家
引渡し時期	即時	駐車場	2台(並列)
土地権利	所有権	地目	宅地
都市計画	市街化区域	用途地域	第一種低層住居専用地域
建ぺい率(%)	50	容積率(%)	80
学区(小)	小中野小学校(約1.1km)	学区(中)	小中野中学校(約1km)
ガス	オール電化	トイレ	公営下水
備考	～おススメポイント～ ○オール電化住宅 ○エアコン2台・全室照明付き♪ ○ジェットバス・食洗器付き♪ ○ガラスウールで高断熱♪ ○リビングにプロジェクター♪ ～周辺環境～ ○ローソン八戸諏訪二丁目店まで徒歩8分(575m) ○コープ類家店まで車で約4分(1472m) ○小中野小/小中野中エリア ※物件の詳細を知りたい方はお気軽にお問合せください♪ ■ミライズ不動産はタナカグループホールディングスの一員です。タナカホーム、フジケンザイと共に安心して暮らせるお家探しをお手伝い致します!		

MiraiZ

株式会社 ミライズ不動産

宅地建物取引業：青森県知事免許(1)第3616号

所在地 〒039-1166 青森県八戸市根城8丁目14-9

営業時間 10:00～17:00

定休日 水曜日・木曜日・祝日

青森県内の不動産探しはミライズ不動産にお任せください



0178-43-0915

