

売買土地

上北郡七戸町【蛇坂分譲地53-12区画】

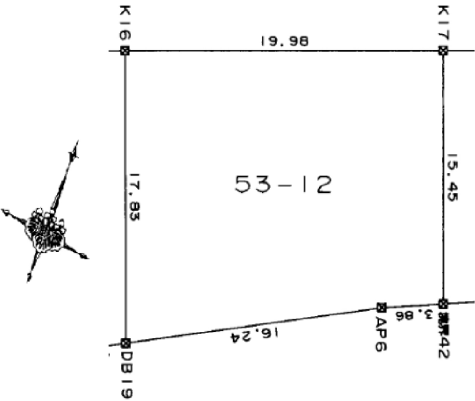
価格

290万円

面積

330.08㎡/99.84坪

＼七戸町字蛇坂 約100坪土地／☆建築条件なし☆閑静な住宅街です♪



問合せNo	9093	取引態様	仲介
坪単価	2.91万円		
交通	東北新幹線「七戸十和田」駅 徒歩17分		

土地権利	所有権	地目	宅地
都市計画	未線引	用途地域	用途指定のない地域
建ペイ率(%)	70	容積率(%)	200
法令上の制限			
接道状況	北側：幅員6.0mの公道に接面19.9m		
他、私道面積			

引渡時期	即時	現況	更地
建築可/不可	建築可	舗装	前面は舗装道路です
学区(小)	七戸町立七戸小学校	学区(中)	七戸町立七戸中学校
水道	前面道路配管有り、 接続有り	生活排水	浄化槽
ガス	プロパンガス		
備考	<p>区画番号：蛇坂53-12</p> <p>※赤枠土地（53-12）と黄枠土地（53-18）の一括販売となります。</p> <p>※黄枠土地は法面です。</p> <p>※物件情報に記載の土地面積等は赤枠部分のみの内容です。</p> <p>※黄枠土地概要：地番：53-18／地目：山林／地積：182㎡</p> <p>～おススメポイント～</p> <p>○東北新幹線「七戸十和田」駅徒歩圏内♪</p> <p>○道の駅「しちのへ」徒歩圏内♪ ○静かな環境♪</p> <p>～周辺環境～</p> <p>○マエダストア七戸店まで車で5分（約3300m）</p> <p>○ローソン七戸店まで車で3分（約1700m）</p> <p>○七戸小（約1200m）/七戸中（約2600m）エリア</p> <p>※物件の詳細を知りたい方はお気軽にお問合せください♪</p> <p>■ミライズ不動産はタナカグループホールディングスの一員です。グループ会社のタナカホーム、フジケンザイと共に安心して暮らせるお家探しをお手伝い致します！</p>		



